



組合より

<行事>

- ・ 組合監査実施：6月4日 外国人技能実習帰国（福岡事務所）から組合の監査を受けました。
- ・ 講習会開催：6月16日 社労士を招き、組合職員の勉強会を開催しました。

- 1.労働条件について
- 2.有給休暇の確認
- 3.給料計算のこと
- 4.健康保険の給付について
- 5.年金は脱退一時金だけじゃない
- 6.法改正について など、意見交換。

働き方改革推進中の組合員様で、同一労働同一賃金、長時間労働の是正、年次有給休暇の付与、生産性向上による処遇改善など、労務管理での疑問点など、[社労士へのお問い合わせ可能](#)です。

- ・ 展示会参加：6月31日～7月2日 西日本展示場新館（西日本製造技術イノベーション/エコテック/中小企業テクノフェア）（添付P3,4）
お気軽にお越しくださいませ。（アシスト国際事業協同組合/（株）ビザアシスト/（株）事業パートナー九州）

<お願い>

- ① 雇用保険適用事業所番号（11桁）について、[組合へご連絡](#)お願いします。（[未提出の組合員様のみ該当](#)）
- ② 技能実習責任者講習、技能実習責任者講習、生活指導員講習の受講有効期間の再確認をお願いいたします。[期限切れでしたら再受講](#)をお願いいたします。（添付P2）
- ③ 雇用条件と実際の就業時間に違いがある場合は、外国人技能実習機構や労働基準監督署からの指導もあり事業にも影響しますので、1年に1回は状況確認をお願いいたします。[更新や見直しが必要な場合は、組合へご連絡](#)お願いします。

<お知らせ>

- ・ PCR検査も弊組合でも可能となりました。（添付P8）
- ・ 6月15日チャーター便での帰国風景（福岡空港）⇒





外国人技能実習制度における養成講習 | ウェルネット (wellnet-jp.com)

<https://www.wellnet-jp.com/gaikoku/>



The screenshot shows the homepage of the Wellnet website, specifically the section for foreign technical trainee training. The main banner highlights '外国人技能実習制度における養成講習' (Training for Foreign Technical Trainees) and lists three courses: '技能実習責任者講習' (Responsible Person Training), '技能実習指導員講習' (Instructor Training), and '生活指導員講習' (Lifestyle Instructor Training). A red dashed box highlights these three courses. Below the banner, there is a section titled 'あなたが受けるべき講習は?' (Which training should you receive?) with a list of news items. At the bottom, a blue box states '技能実習制度に関する養成講習の受講が義務化' (Mandatory attendance at training for the foreign technical trainee system).

受入れ機関向け講習

- 技能実習責任者講習** [> コチラから](#)

【受講対象者】
技能実習生を受け入れて技能実習を行わせている者又は行わせようとする者により、技能実習責任者に選任されている者(選任予定の者も含む。)
- 技能実習指導員講習** [> コチラから](#)

【受講対象者】
技能実習生を受け入れて技能実習を行わせている者又は行わせようとする者により、技能実習指導員に選任されている者(選任予定の者も含む。)
- 生活指導員講習** [> コチラから](#)

【受講対象者】
技能実習生を受け入れて技能実習を行わせている者又は行わせようとする者により、生活指導員に選任されている者(選任予定の者も含む。)

② 技能実習責任者講習、技能実習責任者講習、生活指導員講習の受講有効期間の再確認をお願いいたします。期限切れでしたら再受講をお願いいたします。



<https://innov-w.solution-expo.jp/>



西日本製造技術イノベーション2021
2021 West Japan Manufacturing Technology Innovation Fair

2021年 **6/30** ▶ **7/2** 会場 **西日本総合展示場 新館**
〒802-0001 北九州市小倉北区浅野3-8-1

★ ホーム | ① 出展の方へ | ② 来場の方へ | ③ 前回開催実績 | ④ 商談会について | ⑤ 展示会概要 | ⑥ プレスの方へ

本展示会は、九州・山口地域への販路開拓を指す

Deofre | Soft Service Co., Ltd. | YE DIGITAL Kyushu | UL Systems, Inc.

INNOVATION for FACTORY

西日本製造技術イノベーション2021
2021 West Japan Manufacturing Technology Innovation Fair

エコテック2021
—地球環境ソリューション展/エネルギー先端技術展—
令和3年(2021年)
西日本総合展示場 新館 6月30日(水) ▶ 7月2日(金)

中小企業テクノフェア in九州2021
西日本総合展示場/新館 2021年6月30日(水)~7月2日(金)

西日本総合展示場 新館
〒802-0001 北九州市小倉北区浅野3-8-1

地図 航空写真

JRおよび飛行機によるアクセス

博多駅	小倉駅	新大阪駅	名古屋駅	東京駅
新幹線 15分	新幹線 2時間10分 (のぞみ)	新幹線 50分 (のぞみ)	新幹線 1時間50分 (のぞみ)	
福岡空港	北九州空港	関西空港	羽田空港	
高速バス 1時間21分	航空機 1時間15分	航空機 1時間20分	航空機 1時間30分	

- ・ 展示会参加：6月31日～7月2日 西日本展示場新館（西日本製造技術イノベーション/エコテック/中小企業テクノフェア）（添付P3,4）
お気軽にお越しくださいませ。（アシスト国際事業協同組合/（株）ビザアシスト/（株）事業パートナー九州）



<https://innov-w.solution-expo.jp/>



・展示会参加：6月31日～7月2日 西日本展示場新館

展示会・セミナーのご案内

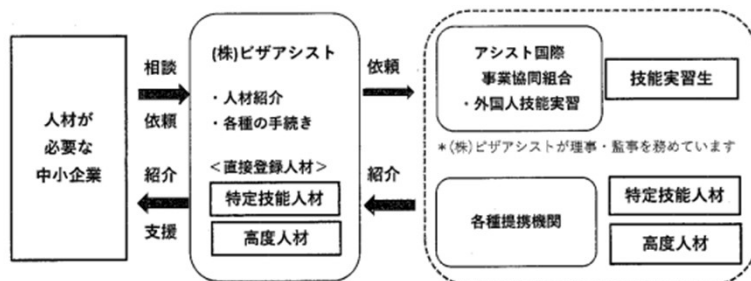
この度、(株)ビザアシストと(株)事業パートナー九州は合同で『西日本製造技術イノベーション2021』に出展しますので、出展・セミナー内容についてお知らせします。
展示会にご来場の際は、当社ブースにお立ち寄り下さい。なお、展示会前でも、お問い合わせ頂ければご相談、推進などの対応をさせていただきます。

(株)ビザアシストの出展・セミナー内容

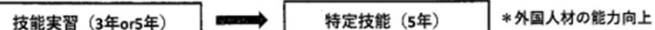
(株)ビザアシストは、「人材不足に困っている中小企業」と「日本で働きたい外国人材」の橋渡しの事業（人材紹介と出入国在留管理局（入管）への在留資格申請等の手続き）を行っています。

- ・工場の現場作業の人材を確保したい、日本人を採用したが直ぐに辞めてしまう
→ 「特定技能人材」の活用、「技能実習制度」の利用
*外国人材は、働ける期間は限定されますが、真面目に仕事に取り組みます
- ・技術者を募集しても集まらなく、会社の業務の継続が難しい
→ 技術者の採用：日本の大学等の卒業生、海外の大学等の卒業生（工学系）
- ・近い将来に海外への進出（製品の販売、現地生産）
→ 営業・企画職の採用：日本の大学等の卒業生、海外の大学等の卒業生（文系）
- ・外国人を雇ったが、その後の手続きがわからない
→ 入管への手続きに精通している当社へご相談下さい

★(株)ビザアシストは、「外国人材の活用」に関して総合的に支援することが可能です



<製造業の場合> 対象職種に関してはお問い合わせ下さい
現場の作業員として、8～10年の継続雇用が可能です



★セミナーのご案内 7月1日(木) 13:00～14:00 場所：Cセミナー会場

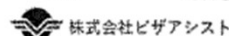
『製造業の人手不足解消!』～外国人材のWIN=WINの活用～

- 1 製造業の外国人材の活用状況 ・高度人材（技術者、営業・企画職） ・現場作業者
- 2 「技能実習制度」の活用 ・仕組みと利用方法 *アシスト国際事業協同組合の紹介
- 3 「特定技能人材」の活用 ・仕組みと活用方法 *(株)ビザアシスト（登録支援機関）の支援状況

(株)事業パートナー九州の展示内容

(株)事業パートナーは「中小企業の経営」を多方面で支援します。

- 1 事業承継 *経営者の高齢化・後継者不在、スムーズな承継への対応
 - (1) M&A：(株)バトンズとの連携によるマッチング、売手・買手のアドバイザー
当社は、小規模M&Aで国内最大のマッチングサイトを運営するバトンズの「M&Aアドバイザー」に認定され、中小企業のM&Aに取り組んでいます。
★ 売手のアドバイザー：買手の探索・交渉、売却額の算定のアドバイス
★ 買手のアドバイザー：売り案件の探索・交渉、案件の企業価値評価
*業績が悪い企業でも、「事業譲渡」等の手法で売却の可能性があります
 - (2) 民事信託を活用した円滑な事業承継 *連携先：実績豊富な「(株)継志舎：石臨代表」
事業承継の大きな課題の中に「経営権の承継」があり、この承継に民事信託は大変大きな効果を発揮することができます。特に、事業承継の確実性・円滑性、後継者の地位の安定性、議決権の分散化の防止、財産管理の安定性などの面でメリットがあります。
★ 民事信託は、各企業の現状に応じて最適な承継の解決策を提供できる自由度が高い制度です
- 2 製造現場での生産性向上 *連携先：金谷中小企業診断士（元ソニー技術者）
製造現場には、まだまだ財貨が眠っています。現状を徹底的に調査・分析を行うことによる「ムダ取り」で生産性向上、コスト低減が可能になります。
*ビデオ画像による初期診断も可能です
- 3 補助金活用による「事業計画」の推進 ※「事業再構築補助金」「ものづくり補助金」
政府は、新型コロナウイルス感染拡大の影響もあり、中小企業の「事業再構築」「新技術導入」に取り組む企業に各種の「補助金」を支給しています。「事業再構築補助金」「ものづくり補助金」は補助額が大きいこともあり注目されています。この補助金を得るためには「事業計画」が重要になります。政府は、将来、社会に貢献する有望な事業には積極的に補助する方針です。当社は、各企業の現状と環境を分析し、最適な事業計画の策定を行い補助金の獲得を支援します。
- 4 効果的な販売促進 『売上向上支援パッケージ』の導入による売上向上
売上がなかなか上がらない、もっと売上を上げたい、弊社の『売上向上支援パッケージ』を利用してみませんか。売上向上が期待できる「有効なホームページの作成」「伝わるチラシの制作」を支援します。通信販売のアドバイスも行います。
- 5 事業の見直し：経営改善・事業再生 *廃業の支援も行います
経営不振に陥り「銀行への借入金返済」に困っている方、「リスケジュール」を検討しませんか。「リスケジュール」は「経営改善計画」を策定して、借入金の元本返済を停止したり、毎月の返済額を低減する方法です。当社では、経営改善計画の策定、その後の実行支援を行います。



株式会社ビザアシスト
北九州市小倉北区浅野3-8-1
AIMビル 6階
TEL：093-482-4121
Mail：support@visa-assist.info
https://fukuoka-visa-assist.info

株式会社 事業パートナー九州

北九州市小倉北区浅野3-8-1
AIMビル 6階
TEL：093-873-9120
Mail：noriohta1959@gmail.com
https://kitakyushu-assist.com



担当：太田範雄、矢頭由美子



外国人社員と働く職場の労務管理に使える ポイント・例文集

～日本人社員、外国人社員ともに働きやすい職場をつくるために～

<http://www.mhlw.go.jp/content/000761492.pdf>

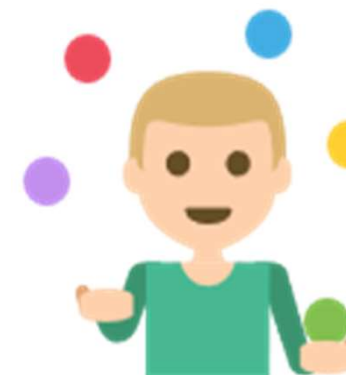


令和3年3月 【委託】厚生労働省職業安定局外国人雇用対策課 【受託】株式会社 BRICK's
本冊子は、「雇用管理に役立つ多言語用語集及び翻訳データの作成・普及事業に係る有識者研究会」における検討の結果を基に作成されたものです。

「外国人社員と働く職場の労務管理（20210402）より」

目次

1. 採用..... 4		
① 採用後に労働者が提出する書類について説明するとき..... ④	6月	
② 試用期間について説明するとき..... 6		
2. 賃金..... 8		
① 賃金について説明するとき..... 8		
② 基本給について説明するとき..... 9		
③ 各種手当について説明するとき..... 11		
④ 割増賃金について説明するとき..... 14		
⑤ 賃金の支払い方法について説明するとき..... 17		
⑥ 税金や社会保険料について説明するとき..... 18		
⑦ 年末調整や確定申告について説明するとき..... 23		
⑧ 賞与（ボーナス）..... 25		
⑨ 昇給・人事評価..... 25		
3. 労働時間及び休暇..... 27		
① 働く時間と休み時間について説明するとき..... ②7	5月	
② 休みの日について説明するとき..... 32		
③ 決まった時間以外や休みの日に働く場合の説明をするとき..... 34		
④ 有給休暇について説明をするとき..... ③5	5月	
⑤ 育児・介護や看護のための休みについて説明するとき..... 39		
⑥ 代替休暇について説明するとき..... 42		
⑦ 会社の都合で特別に休みにした間の給料について説明するとき..... 44		
4. 異動、退職及び解雇..... 46		
① 人事異動について説明するとき..... 46		
② 休職について説明するとき..... 47		
③ 退職について説明するとき..... 47		
④ 解雇について説明するとき..... 51		
⑤ 懲戒について説明するとき..... 52		
5. 安全衛生及び災害補償..... 54		
① 健康診断について説明するとき..... 54		
② 災害補償について説明するとき..... 55		
6. ハラスメント..... 57		
① パワーハラスメントについて説明するとき..... 57		
② セクシュアルハラスメントについて説明するとき..... 58		
③ マタニティハラスメントについて説明するとき..... 59		
④ その他のハラスメントについて説明するとき..... ⑥0	4月	
7. 退職金..... 62		
① 退職金の支給について説明するとき..... 62		
② 退職金の額について説明するとき..... 63		
③ 退職金の支払い方法及び支払時期について説明するとき..... 64		
8. 在留資格..... 65		
① 在留資格とは..... 65		
② 働く時間と休み時間を説明するとき..... 68		
③ その他..... 68		
9. 正社員以外の働き方..... 70		
① 働き方の種類..... 70		
② 雇止めについて説明するとき..... 71		
③ 無期労働契約への転換について説明するとき..... 71		
④ 派遣・請負について説明するとき..... 72		
⑤ 同一労働同一賃金とは..... ⑦4	4月	
コラム：外国人雇用企業の好事例集..... 75		
1. アクロスロード株式会社..... 75		
2. 株式会社 井口機工製作所..... 76		
3. テクノプロ・ホールディングス株式会社..... 77		
4. 株式会社ウニードス..... 78		





5ページ 書類関係の説明（会社・実習生）

1. 採用

① 採用後に労働者が提出する書類について説明するとき

(1) 外国人の方へ説明する際のポイント

日本では、採用後の提出書類について、社員に対して「必要書類の一覧」を渡し、本人に確認をしてもらうだけで足りる場合も多いです。

一方、外国人社員は、出身国と雇用慣行や社会制度が異なることもあり、背景知識がないことから、特に提出理由について、疑問をもつケースも多いと言われています。

このため、**各書類をどこで取得すればよいかについての説明（取得方法）や、なぜその書類を提出する必要があるのか（提出理由）について説明することが望ましいです。**特に、提出書類に付随して、「車で通勤をしてはいけない」といった**労働者本人に制限を加えるような規定がある場合には、「会社に駐車場がないから」というようにさらに丁寧な説明が必要です。**また、例えば、住所届や通勤届を提出してもらう理由は、主に「住居手当」や「通勤手当」といった「手当」の計算に必要であるということかも知れませんが、この「手当」が何であるかも、外国人社員にとってはよく分からないことが多々あります。（手当については、2③を参照してください。）

さらに、書類ごとに提出の締切りが違う場合には、表を活用するなどして、分かりやすく伝えるようにしましょう。

（例）表を活用する場合（引用：アクロスロード株式会社）

・あなたが会社に出さなければならない書類

会社 が渡 す書 類		新卒	中途	
1 誓約書	○	○	○	会社から渡します。
2 秘密保持誓約書	○	○	○	うちの会社の大切な情報を守るための約束です。「うちの会社やプロジェクトの大切な情報を、社員じゃない人にあげないでください。」
3 扶養家族異動届	○	○	○	会社から渡します。
4 身元保証書	○	○	○	家族の名前や住所を書きます。
5 住所届	○	○	○	在留カードの後ろに書いてある住所を会社に教えてください。住んでいる場所と、在留カードの裏に書いてある住所がちがう場合は、今住んでいる地域の役所での手続きが必要です。
6 給与所得者の扶養控除等（異動）申告書	○	○	○	保険や税金の手続きが必要です。

<http://www.mhlw.go.jp/content/000761492.pdf>



		新卒	中途	
あなたが 用意 する 書類	7 源泉徴収票	×	○	この会社に入社する年に、前の会社から給料をもらっていた人だけ、出してください。前の会社からもらっています。もらっていない場合は、前の会社の人に聞いてください。
	8 雇用保険被保険者証	×	○	この会社に入社する年に、前の会社で雇用保険に入っていた人だけ、出してください。前の会社からもらっています。もらっていない場合は、前の会社の人に聞いてください。
	9 年金手帳	○	○	持っている人だけ、出してください。年金の手続きが必要です。
	10 個人番号（マイナンバー）が確認できる書類	○	○	区役所からマイナンバーです。税金の手続きが必要です。
	11 履歴書	×	○	写真も必要です。
	12 職務経歴書	×	○	仕事の経験がある人だけ、出してください。
	13 成績証明書	○	×	
	14 卒業（見込）証明書	○	×	学校を卒業して、すぐに入社する人だけ、出してください。
	15 一番新しいJLPTのスコア	○	○	合格証とかスクリーンショットを出してください。JLPTを受けたことがある人は、みんな出してください。

※上図は一例であり、会社によって提出するものは異なります。自分の会社で必要なものを確認し、伝えるようにしましょう。

定期的にトピックスでお知らせいたします。



厚生労働省より



職場で使う単語がベトナム語で網羅されています。

雇用管理に役立つ多言語用語集

- やさしい日本語
- 英語/English
- 韓国語/한국어
- タガログ語/Tagalog
- ベトナム語/Tiếng Việt
- 中国語(繁体字)/繁体中文
- ポルトガル語/Português
- ネパール語/नेपाली
- 中国語(简体字)/简体中文
- スペイン語/Español

https://www.mhlw.go.jp/seisakunitsuite/bunya/koyou_roudou/koyou/jigyounushi/tagengoyougosyu/vietnamese/index.html

【カテゴリーから探(さが)す場合(ばあい)はこちら

※用語集(ようごしゅう)の使(つか)い方(かた)、本事業(ほんじぎょう)の詳細(しょうさい)については、[こちら](#)をご覧ください。



- 1.採用(さいよう)
- 2.賃金(ちんぎん)・社会保険料(しゃかいほけんりょう)・税(ぜい)・給付金(きゅうふきん)
- 3.労働時間(らうどうじかん)
- 4.休日(きゅうじつ)・休暇(きゅうか)
- 5.異動(いどう)・退職(たいしよく)
- 6.安全衛生(あんぜんえいせい)・災害補償(さいがいほしょう)
- 7.ハラスメント
- 8.在留資格等(ざいりゅうしかくとう)
- 9.有期雇用(ゆうきこよう)・派遣(はけん)
- 10.労働(らうどう)に関(かん)する基礎(きそ)
- 11.その他(た)

「雇用に役立つベトナム語(厚生労働省)」

11	年次有給休暇(ねんじゆうきゅうきゅうか) Nghỉ phép có lương hàng năm	給料(きゅうりょう)をもらいながら取(と)ることが できる休(やす)み。 Ngày có thể nghỉ mà vẫn được nhận lương.	あなたが年次有給休暇(ねんじゆうきゅうきゅうか)を もらいたいときは、休暇(きゅうか)をもらう前 (まえ)に、会社(かいしゃ)に言(い)ってください。 Nếu bạn muốn nhận nghỉ phép có lương hàng n ăm, hãy nói với công ty trước khi bạn nhận ngày n ghi.
----	---	---	---

【五十音順(ごじゅうおんじゅん)から探(さが)す場合(ばあい)はこちら

【あ行】

- ▼ 安全衛生(あんぜんえいせい)
- ▼ 安全・衛生管理者(あんぜん・えいせいかんりしゃ)
- ▼ 安全衛生教育(あんぜんえいせいきょういく)
- ▼ 安全装置(あんぜんそうち)
- ▼ 育児・介護休業法(いくじ・かいごきぎょうほう)
- ▼ 育児休業(いくじきぎょう)
- ▼ 育児休業給付金(いくじきぎょうきゅうふきん)
- ▼ 育児休業取得者数(いくじきぎょうしゅとくしゃすう)
- ▼ 育児時間(いくじじかん)
- ▼ 遺産相続人(いさんそうぞくにん)



イベント 会議・会合 不安解消
でお困りではありませんか？

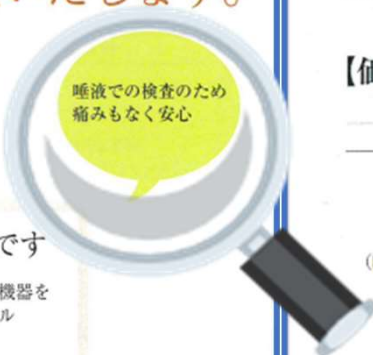
超高速PCR検査

最短20分で結果が分かる！！
陰性証明書発行可能！！



実際に検査員が機器を持込検査いたします。

- とにかく早く検査結果を知りたい方
- 安心してイベントを実施したい方
- 証明書発行を希望される方



検査後直ぐに結果が出るので安心です

株式会社メタボスクリーンが開発した超高速PCR検査機器を使用し、看護のプロである一般社団法人ナイチンゲールスピリット連盟の協力のもと行うPCR検査です。

<協力会社ご紹介>

株式会社メタボスクリーン

感染症POCT技術による高速PCR検査システムを開発。常識にとらわれない研究開発により社会貢献を行っています。
<http://www.metaboscreen.co.jp/>

一般社団法人
ナイチンゲールスピリット連盟

看護師の地位向上や働き方改革等の現在看護が抱える課題を解消し地域医療に貢献する活動を行っている団体です。
<https://ns-spirit.com/>

受付時間 <午前> 9:00~12:00
<午後> 13:00~18:00



092-719-0180

✉ info@assist-int.com

郵送PCR検査検査キット

現在不足している郵送でのPCR検査キットを常時在庫。
お急ぎの場合は即日お届けも可能（別途料金）
社内でコロナ感染が起こった、濃厚接触者と判定された場合に
隔離のまま検査可能です（最短2日で結果をお知らせ）

定期的にPCR検査を実施したい場合

株式会社メタボスクリーンが開発した超高速PCR検査機器の
販売も行っております。
購入の場合は、一般社団法人ナイチンゲールスピリット連盟の
使用方法についての講習受講が条件となります。



【価格表】

価格は条件によって変わる場合があります。都度お見積もりいたしますのでお問い合わせください。

検査内容	検査対象人数	検査員人数	価格	備考
超高速PCR検査 (PCRSインストラクター派遣)	1名~10名	1名~2名	¥15,000	検査員人件費交通費は別途負担願います
	11名~29名	1名~2名	¥15,000	検査員人件費交通費は別途負担願います
	30名~59名	2名~3名	¥13,000	
	60名~99名	2名~3名	¥12,000	
	100名~199名	2名~3名	¥12,000	
	200名~499名	3名~4名	¥10,000	
	500名~999名	4名~6名	¥ 9,000	
1000名~	都度相談	¥ 8,000		

検査内容	個数	価格	備考
郵送PCR検査キット	1	¥10,000	直接お届けの場合の運賃はお問合せ
	10	¥8,500	直接お届けの場合の運賃はお問合せ

郵送型PCR検査キットの11個以上の価格に関しましてはお問合せください

弊社はコロナ禍のこの状況に耐え、生き残っていくすべを考えること。
新しい世の中に対応し、新しい価値を生み出すこと。そのために
できることを考え実行していく活動を行っていきます。

受付時間 <午前> 9:00~12:00
<午後> 13:00~18:00



092-719-0180

✉ info@assist-int.com